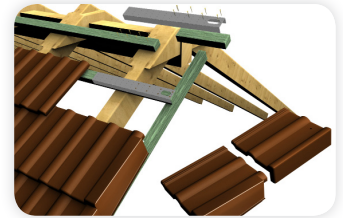


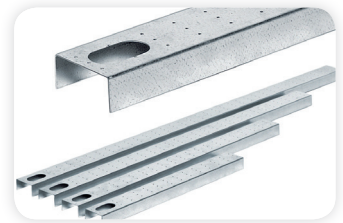


## Dachlattenverlängerungen

Der Ortsgang kann mit der Dachlattenverlängerung von briel auch nachträglich schnell und kostengünstig nach außen verlängert werden. Die versetzten Befestigungslöcher verhindern eine Rissbildung der Dachlatten.



Anwendungsbeispiel



Material/Materialstärke:	verzinktes Stahlblech 1,0 mm				
Profilgröße:	20 x 52 für Einlattung von 30 x 50 30 x 62 für Einlattung von 40 x 60				
Standardlängen:	500 mm, 700 mm, 1000 mm, 1250 mm				
Verpackungseinheit:	für Lattung 30 x 50: 20 St. bei allen Längen für Lattung 40 x 60: 18 St. bei allen Längen				
Befestigung:	mitgelieferte Spax-Schrauben				
Anwendungen:	Verbreiterung des Dachüberstandes zum Schutz des Außensparrens. Bei vorzunehmender Fassadendämmung				
Lochbild:	versetzte Befestigungslöcher zur Vorbeugung von Rissen der Dachlatte				
Optionen:	Sonderlänge 4000 mm				
Gewicht Verpackungseinheit:		500 mm	700 mm	1000 mm	1250 mm
	für Lattung: 30 x 50	ca. 6,6kg	ca. 10kg	ca. 14kg	ca. 17kg
	für Lattung: 40 x 60	ca. 8kg	ca. 11kg	ca. 16kg	ca. 20kg

### Weitere Informationen für Sie:



Technische Änderungen vorbehalten. Stand: 11.2015

Als Grundlage zur Planung und Montage sind die Regelwerke des ZVDH sowie die einschlägigen DIN-Normen zu beachten.