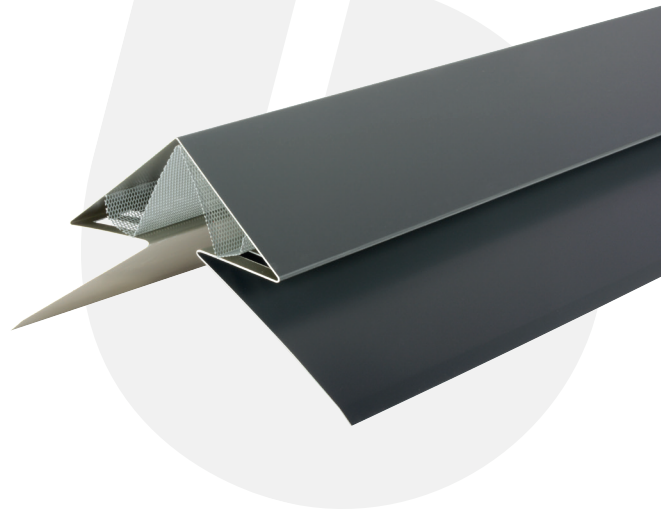


TECHNISCHES DATENBLATT

Es gibt ihn tatsächlich: den fachregelgerechten Lüfterfirst mit Vlies!

Er hat eine geringe Aufbauhöhe und einen Lüftungsquerschnitt von 300 qcm, ist sicher gegen Schneeeintrieb und preiswert. Der Lüfterfirst Save von briel erfüllt darüber hinaus die Fachregeln des ZVDH. Sein Geheimnis ist das Metall-Vlies.

Seine Schneesicherheit wurde im Windkanal getestet und optimiert.



LÜFTERFIRST SAVE

Herstellungsverfahren:	Farbgebung der Standardfarben im Coil-Coating-Verfahren
Material/Materialstärke:	Aluminium 0,8 mm, V2A verkupfert
Farben:	Aluminium: Anthrazitgrau (RAL 7016), Sepiabraun (RAL 8014), Kupferbraun (RAL8004), Weiß (RAL 9010)
Optionen:	Sonderfarben: Pulverbeschichtung in allen RAL-Tönen, erhöhter Aufbau für Dächer unter 20-Grad-Dachneigung (siehe Lüfterfirst Save Plus), Kupfer und Titanzink
Lüftungsquerschnitt:	ca. 300 qcm
Eindeckungsarten:	Schiefer, Faserzementdachplatten, Bitumenschindeln, Folie, Schweißbahnen und Stehfalzdach (in erhöhter Bauweise siehe Lüfterfirst Save Plus)
Dachneigung:	geeignet für alle Regeldachneigungen bis > 20° für Dachneigungen < 20° empfehlen wir den Lüfterfirst Save Plus
Optionales Zubehör:	Verbindungselemente für Ober-, Unterteil und Grat, Firstabschluss, auf Wunsch mit zusätzlichem Schnee- und Regenabweiser.
Befestigung:	Spenglerschrauben mit EPDM-Dichtscheiben oder Pappstiften
Verpackungseinheit:	10 Meter
Lieferlänge:	2 Meter
Systemkomponenten:	Lüfterfirst, Metall-Vlies, Firstabschluss, Verbinder, Schnee- und Regenabweiser

Technische Änderungen vorbehalten. Stand: 05.2017
Als Grundlage zur Planung und Montage sind die Regelwerke des ZVDH
sowie die einschlägigen DIN-Normen zu beachten.