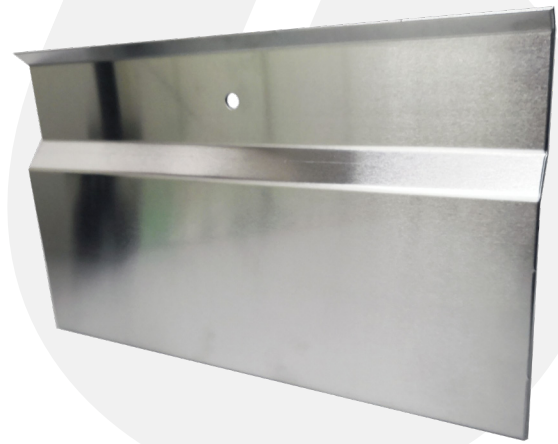


TECHNISCHES DATENBLATT

Trittschutzprofile fixieren und versiegeln zusätzlich aufgehende Dachabdichtungsbahnen an Mauerwerken. Bei Dachterrassen oder Balkonen verhindern sie mechanische Beschädigungen zum Beispiel im Randbereich des Plattenbelages zur Abdichtungsbahn.



TRITTSCHUTZPROFILE EINTEILIG

Material:	Aluminium
Materialstärke:	1,5 mm
Blendenhöhe:	125 mm, 150 mm, 175 mm, 200 mm, 300 mm
Länge:	2000 mm
Systemkomponenten:	Trittschutzblende, Verbinder
Optionen:	Sonderfarben: Pulverbeschichtung in allen RAL-Tönen, Ecken, Endkappen, Andere Materialstärken und Bauhöhen möglich. Lieferlänge nach Wunsch auf 3000 mm.
Lochung:	Beginnend bei 100 mm alle 200 mm ein Rundloch von 8 mm
Verpackungseinheit:	30 m
Standardzubehör:	Verbinder, 90 Grad-Innen-/ Außenecken
Sonderzubehör:	Innen-/ Außenecken außenwinklig
Zu 2000 mm gehören:	1 Stück Verbinder, 2000 mm Blende

Technische Änderungen vorbehalten. Stand: 05.2017
Als Grundlage zur Planung und Montage sind die Regelwerke des ZVDH
sowie die einschlägigen DIN-Normen zu beachten.