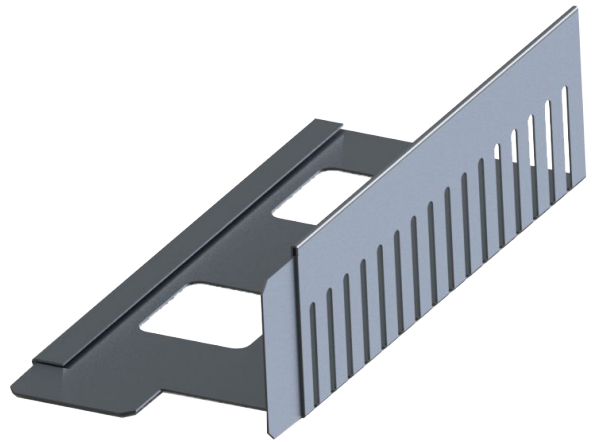


KIESFANGLEISTEN IN L-FORM MIT ANGEFORMTEN VERBINDER

Kiesfangleisten in L-Form mit angeformten Verbinder eignen sich ideal zum Abgrenzen oder Einfassen von z.B. extensiven Dachbegrünungen. Ferner werden sie als Schubsicherung bei leicht geneigten Gründächern oder als Abschluss am Dachrand oder Traufe eingesetzt. Die Lochung im Auflageschenkel ermöglicht eine sichere Fixierung mittels eines Schleppstreifens auf der Dachabdichtung.

Durch den angeformten Verbinder, können die Kiesfangleisten einfach ineinander gesteckt werden. Der sonst zusätzlich benötigte Verbinder entfällt.



| | |
|---------------------------|---|
| Material: | Aluminium |
| Materialstärke: | 1,0 mm / 1,5 mm / 2,0 mm |
| Produktlänge: | 2500 mm / 3000 mm / 3000 mm |
| Blendhöhe: | 60, 80, 100, 120 mm |
| Lochbild Blende: | Langlochung 5 x 50 mm durchgehend |
| Lochbild Auflageschenkel: | Ca. 8 Quadratlöcher 52x52 / m |
| Breite Auflageschenkel: | mind. 120 mm, anlehnend an die Flachdachrichtlinien |
| Systemkomponenten: | Kiesfangleiste, Ecke |
| Optionen: | andere Abmaße, Materialien und Materialstärke auf Anfrage |

Technische Änderungen vorbehalten. Stand: 02.2021
Als Grundlage zur Planung und Montage sind die Regelwerke des ZVDH
sowie die einschlägigen DIN-Normen zu beachten.